

在线旅游/

蚂蜂窝CEO陈罡: 内容决定交易  
攻略如何改变文旅大消费

p2



报告/

“双旦”旅游趋势报告:  
北上滑雪、南下避寒、  
出境购物成热门

p3

资讯/

香港迪士尼乐园今起加价  
最多加幅12%

p4



TRAVEL LINK DAILY 微信...

# Travelink 旅业链接 Daily

Be part of our  
newsletter evolution.  
Be part of china tourism evolution.

12/19/2016 P1

信息发布/info@tlmchina.com  
广告合作/ad@tlmchina.com

Ireland 阿地爱尔兰  
BRITISH AIRWAYS 英国航空公司  
次旅程 两个目的地

## 乘英航, 畅游爱尔兰, 爱尔兰+英航联合培训会

了解详情

## 2016 法国旅游主题 推广分享会在京举办

通过不完全统计, 预估法国 2016 年接待的中国游客数量仍将达到甚至超过 160 万。中国开设了 15 个签证中心及团队 48 小时出签等措施方便更多的中国游客赴法旅行。

一些法国旅游机构、企业简化中国游客支付手段: 使用人民币借记卡, 或者手机支付功能。这些便利的措施也大大方便了中国游客的出行。

安保方面: 法国外交及国际发展部部长最近宣布了一项复兴法国旅游的计划, 将拨款 1500 多万欧元用于保障游客安全, 如推出可以帮助警察用 30 种语言处理报案的软件等。

## 新西兰旅游局 打造角色专属旅程

新西兰旅游局根据影片种各个角色的不同性格和爱好, 打造了专属于他们的旅程。游客可以参考角色路线, 在新西兰踏上巫师、矮人、霍比特人或精灵的“中土”之旅。这种全新的路线规划超越了传统的旅游主题, 通过将虚拟的人物与现实的场景连接, 增强游客的剧情代入感。此外, 行程中同时融入了户外探险、美食等极具当地特色的旅游元素, 进一步丰富了游客们的行程安排。

## 韩国推出“韩流签证”欲吸引高端客



韩国政府最快将于 2017 年 1 月起, 对选购 300 万韩元(约合 1.8 万元人民币)以上韩国旅游产品的中国游客发放“韩流签证”(暂定名), 持该签证的游客可在 5 年内随时访问韩国, 每次最长可停留 30 天。

韩国政府预计明年发放 30 万个“韩流签证”, 截至 2020 年预计最高发放 100 万个。签发“韩

流签证”旨在消除“倾销旅游”现象, 吸引更多中国富有阶层赴韩旅游。

据了解, 访韩中国游客截至去年已累计突破 1 亿人次, 2020 年预计累计达到 2 亿人次。今年预计访韩的中国游客将达到 800 万人次, 接近全部外国游客数量的一半。

## 中国连续四年成为世界 第一大出境旅游消费国

中国游客的消费习惯正逐渐从“爆买型”转为“体验型”。比如关于赴日目的, 第一次到日本的中国人 66.3% 选择“购物”。而“再来日本干什么”的调查中, 选择“为购物而来”的人跌至 31.8%; 选择“体验日本四季”和“体验日本生活文化”的分别占 34.1% 和 26.5%。

2016 年中国春节, 虽然不少零售店的免税品销售额都高于去年同期, 但人民币贬值以及网购的普及似乎让此前的“爆买”势头有所收敛。与过去相比, 中国游客出现更多购买低价产品的倾向。

## 成都开通 迪拜、马德里直飞航线

成都直飞马德里航线首航, 空中飞行时间 10 小时左右。该航线每周两班, 周二凌晨 0 点 35 分、周六凌晨 1 点从成都起飞。成都直飞迪拜首航航班于 17 日 15 点 40 分起飞, 空中飞行时间 8 小时左右。该航线每周两班, 周三 14 点、周六 15 点 40 分从成都起飞。

据了解, 这两条新航线, 都是在今年 9 月召开的世界航线发展大会上签下的。数据显示, 到今年 11 月底, 成都机场旅客吞吐量已超过 4200 万人次。预计全年旅客吞吐量将超过 4500 万人次, 其中国际地区旅客有望突破 500 万人次。

AIR CANADA 加航

## 加拿大航空特惠精选 往返低至 790 元起

了解详情



THE EMPIRE STATE BUILDING EXPERIENCE  
8AM TO 2AM  
从心, 感受纽约!

在线

# 蚂蜂窝CEO陈罡：内容决定交易 攻略如何改变文旅大消费

蚂蜂窝联合创始人兼CEO陈罡先生是自由行文化倡导者，大数据应用专家。2010年带领蚂蜂窝正式开始商业化运营，五年时间即实现用户超1亿、移动用户逾8000万的快速发展，并将蚂蜂窝战略升级为自由行决策与交易平台，收入实现超常增长。



近日，在中国旅游大消费年度峰会上，他发表主题演讲：《内容决定交易，攻略如何改变文旅大消费》。

众所周知，做在线旅游既重资源，也重运营，非常复杂，因为涉及到“吃住行游购娱”，每个品类都很复杂。拿交通来说，单“机票”这一品类背后的产业链构成就极复杂。机票与高铁又不同。跨品类就更加复杂。

## 每单线上获客成本高达 2000 元

其实旅游行业又非常简单，为什么？就两件事情：一资源，二客源。有资源有定价权。有了资源之后还得有顾客，客源是行业生存之本。

大家都知道越来越多客源是新的 80 后、90 后，他们手机不离手。在这样一个全新行业环境下，各位的获客成本是多少？在座有多少企业自己真正核算过这个成本？现在每单线上获客成本高达 2000 元，这个数字还是保守的。

旅游业还是朝阳行业，未来还有源源不断的机会，伴随着人们生活水平的提升，旅游是重中之重，前景无限光明。OTA 时代的旅游业流通的都是简单和同质化商品，其表现形态是我们通常所说的商旅和跟团游。这类商品占据了整个市场，它

们是中国在线旅游业的未来吗？是消费者愿意选择的消费方式吗？

答案是否定的。

80 后、90 后起来后，大家其实没有人再去跟团。他们需要更加个性化的旅游方式，去深度体验当地的风俗、美食、文化等等。这是一个全新的个性化时代，旅游也在消费升级，这一消费升级用三个词来总结，即是“自由行”。

蚂蜂窝作为中国最大的旅游社区，现在有超过一亿用户。他们大部分是 80 后、90 后，这些全新用户无论信息需求、产品需求和旅游消费需求都完全不同。如果把蚂蜂窝和携程用户做一个用户画像，区别很大。携程用户是 35 岁左右商务男，蚂蜂窝用户则是 25 岁 - 35 岁左右的女性。大家知道淘宝崛起源于各种妈妈团，各种妹子每天买买买。蚂蜂窝无论是内容分享，还是旅行服务预订，大部分偏女性，与携程等 OTA 有很大不同。

## 通过用户内容打通旅游供应链

作为中国最大的旅游社区，蚂蜂窝每天源源不断的 UGC 产生，从 2012 年到 2014 年做了一件事，将非结构化的数据升级为结构化数据。蚂蜂窝通过技术手段将用户在攻略中提到的餐厅、酒

店、礼品店等的价格、体验等等进行识别并提取。从而使得用户通过一个餐厅或酒店，迅速看到所有体验过该餐厅或酒店的所有用户的照片和评论，从而做出正确的消费决策，解决消费者知道的问题。

如今蚂蜂窝的旅游攻略正在发生变化，由知道变成买到，看完攻略立马产生预定，平台上的商家都有品质保障，在供应链上经过筛选和审核。

强大的数据资源和大数据技术使得蚂蜂窝一方面对用户有很好的理解，另一方面能够高效识别餐厅、酒店和景点，从而实现对用户的个性化推送和精准匹配。如此以来，蚂蜂窝把前端的用户，后端的 OTA 合作伙伴、线下旅行社、旅游批发商完成对接，实现交易闭环。如今蚂蜂窝有超过 8000 万的月活用户，可预定的产品覆盖 200 多座城市。

在整个行业，蚂蜂窝非常独特。没有一个平台是通过用户内容打通供应链。OTA 时代的核心是供给侧、控机位、包酒店、更低价格，更好协议，新的组合方式将给后端供应链带来巨大不同。

在蚂蜂窝攻略和交易过程中，商家和用户能够实时互动。自由行产品的核心是非标，难以直接下单，这时和用户沟通的客服环节就尤为关键。商户通过蚂蜂窝攻略，实现流量精准分发，商品和攻略的有机结合能使销量能翻数十倍。

蚂蜂窝的旅游攻略 2.0 究竟能给大家带来什么？陈罡认为，是一站式服务。用户从攻略中做出交易决策，然后通过蚂蜂窝对接的供应链完成交易，产品交付后还有很好的点评、反馈和分享，这种一站式服务才是全新自由行的旅行者所需要的平台、产品和服务。

以上相对 C 端而言，对 B 端意味着什么？无论是 B 端旅游行业的合作伙伴，还是上下游供应商，蚂蜂窝都能提供精准流量，独立品牌，更高利润，能够解决旅游行业获客成本高且难的问题。

## 栏目

### 游遍纽约州

纽约，大家都非常熟悉，但纽约州有哪些旅游资源，相信很少有同行特别清楚。《游遍纽约州》本期将带您了解——纽约州长岛区的博物馆之旅



### 神秘博物馆 | 长岛篇



纽约州发展署和纽约州旅游局联合著名主持人和博物馆专家唐·维尔德曼 (Don Wildman) 共同推广纽约州旅游资源，特别是丰富多样的博物馆。维尔德曼现居住于哈德逊谷，曾主持过旅游频道的真人秀节目禁区 (Off Limits)，以及历史频道的地下之城 (Cities of the Underworld)，在旅游与生活方式类电视节目当中非常有名。目前维尔德曼主持旅游频道的神秘博物馆栏目 (Mysteries at the Museum)，深度研究最受追捧的地方，挖掘奇妙宝藏和历史故事，很受观众欢迎。他已经连续十期带领观众们踏上探访美国的旅程。

当维尔德曼与纽约州各种各样的博物馆相遇时，会有怎样的奇妙之处呢？先来看看，他在纽约州的长岛区，发现了哪些有趣的博物馆。

我们从纽约州的南部——紧邻纽约市的长岛区 (Long Island) 开始了纽约州博物馆之旅。向我心中的一位真英雄，第 25 届美国总统西奥多·罗斯福致敬。

长岛区内的博物馆，向大家推荐的是：

#### 萨格莫山国家历史遗址

萨格莫山国家历史遗址 (Sagamore Hill National Historic Site) 邻近长岛的牡蛎湾，位于一处占地约 83 公顷的庄园里。整个建筑是维多利亚风格，几乎保持着 1919 年，西奥多·罗斯福总统离开人世时的样子。在老宅子里走走，仿佛可以感觉到这位伟大人物更为简单的一面。当然，我们也看到了许多的动物皮毛制成的地毯、各种战利品、许多礼品、收藏品……但于我而言，更重要的是发现这位英雄人物尖锐与书生气的一面。

#### 航空发源博物馆

航空发源博物馆 (The Cradle of Aviation) 坐落于长岛的花园城 (Garden City)，这里记录了人类冲向天空的种种历程与故事，展现着强大的让现代航空航天事业得以发展的相关科学技术。博物馆的导演非常热情，展览也很有趣迷人。在来此之前，我都不知道阿波罗登月舱是在离贝斯佩奇 (Bethpage) 20 分钟的地方建成的。我们还看到阿波罗号相关的展品。对于一个航天迷来说，在博物馆里看到尼尔·阿姆斯特朗 1969 年首次登上月球表面，太赞了。

#### 小编注：

航空发源博物馆是长岛有名的航空和航天博物馆。在 20 世纪 20 年代当地机场有许多历史代表性的飞行，博物馆因此得名。博物馆距纽约市仅一小时车程，途经几个适宜家庭娱乐的文化景点和有趣岔路。

即便不是飞行爱好者，也会很喜欢这个占地 150,000 平方英尺 (约 1393 平方米) 的博物馆。博物馆内有 75 架飞机和航天机，展品从热气球到阿波罗登月舱实物等。整个博物馆按年代分为 8 个展区，共有 30 多个触摸体验展览，6 个可进入体验式驾驶舱，还能观看许多电影短片。馆内捷蓝天空影院天文馆 (JetBlue Sky Theater Planetarium) 里有最先进的 高分辨率数字投影和音响系统，可以感受一二。此外，国家地理乐华 R.& 罗斯 W. 格鲁曼圆顶剧院 (National Geographic Leroy R. & Rose W. Grumman Dome Theater) 经过专门设计，在剧院里从每个座位上都能很好的观赏比常规幕大十倍的电影——世界上最高质量的电影幕。与剧院邻近的建筑里还有室内旋转木马！

参观博物馆至少需要预留 2 个小时。

#### 黄金海岸豪宅群

位于长岛的黄金海岸豪宅群 (Gold Coast Mansions) 由 20 世纪初富裕的商人建造，后来因为《了不起的盖茨比》而迅速为人所知。在这里，大家可以参观许多宏大奢华的建筑，比如位于亨廷顿的奥赫卡城堡、东诺维奇的切尔西公馆、牡蛎湾的寇尼豪宅和植物园等。❤



纽约州旅游局中国代表处  
trade@iloveny.com.cn  
www.iloveny.com

北京：010-64301893 Beijing@iloveny.com.cn  
上海：021-63858501 Shanghai@iloveny.com.cn  
广州：020-87300366 Guangzhou@iloveny.com.cn  
成都：028-61326792

# “双旦”旅游趋势报告： 北上滑雪、南下避寒、出境购物成热门

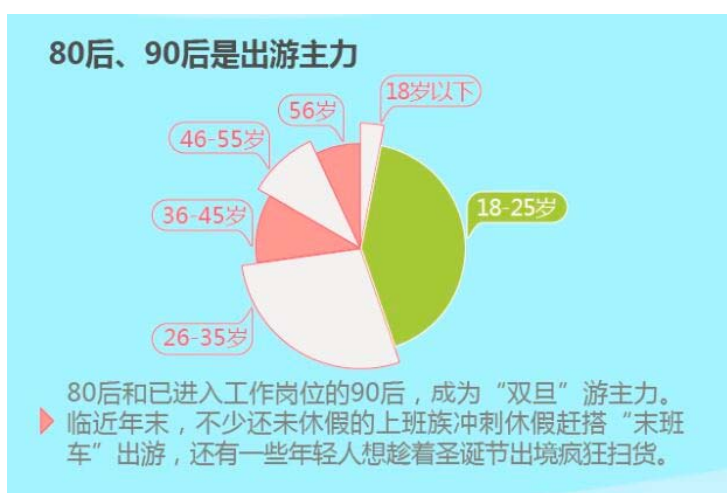
经历了短暂的旅游淡季之后，随着圣诞、元旦双节即将到来，旅游市场又开始“满血”，不少尚有年假“尾单”的白领更是赶搭“末班车”选择拼假出游。

## 旅游跨年越来越流行

《国务院办公厅关于2017年部分节假日安排的通知》显示，2017年元旦放假安排为2016年12月31日至2017年1月2日。如此贴心的放假安排，让有旅游跨年计划的用户不用再额外请假就能轻松实现跨年愿望。不仅仅是旅游跨年毫无压力，如果适当拼假的话，用户还可以在圣诞、元旦期间实现行程达10天甚至更长的旅途，以更好地“满血复活”迎接新一年的挑战。

对于2016年假期“余额”仍充足的用户而言，由于今年圣诞节恰逢周日，如果用户将圣诞与元旦中间的5天工作日全部休假，将能够在“双旦”假期获得10天长假；而没有2016年假期“余额”的用户，由于紧随而至的次年1月又将拥有新的年假额度，因此，2017年1月3日-6日连休4天，加上2017年1月7日、8日双休日，也可以凑成9天长假。

途牛旅游网监测数据显示，圣诞、元旦双节期间，虽然多数用户选择1日游、2日游，但是，预订旅游产品行程在3天及以上的人次也不在少数，占所有预订出游人次的比例近三成，表明不少用户仍会选择“拼假”出游。



预订圣诞、元旦出游产品的用户主要为80后和已经进入工作岗位的90后，这说明临近年末，不少还未休假的上班族开始冲刺休假，当然还有一些年轻人想趁着圣诞节出境疯狂扫货。途牛旅游网监测数据显示，从目前的预订情况看，上海、北京两地用户出游热情依旧最高，出游人次占比均超过一成以上，深圳、南京、广州、天津、杭州、成都、武汉、苏州等城市紧随其后。

为了满足圣诞、元旦期间用户的出游需求，途牛旅游网先后上线了“血拼折扣季 大牌出国买”、“出境温泉滑雪季 冰火两重天”、“途牛双十二年末大狂欢”等多个专题，精选购物、温泉、滑雪等冬季旅游热门主题线路供用户选择。

## 国内游：北上南下平分秋色

截至目前，国内游预订热门目的地前十名包括三亚、哈尔滨、丽江、大理、厦门、成都、湖州、杭州、昆明、桂林。

从预订情况可以看出，圣诞、元旦期间，温暖的三亚依旧是用户的最爱。消费者预订火热的温暖游线路有海南双飞5日团队游、海南三亚-蜈支洲-天堂-天涯5日游、西岛-呀诺达-帆船体验5日游、海南三亚国光豪生5日自助游等。

此外，随着环境污染等带来的亚健康状态，让越来越多的消费者更青睐前往空气清新、环境好的目的地开展“清肺”之旅，南宁-德天瀑布-通灵峡谷-北海双飞6日游、桂林-漓江-阳朔-古东瀑布-银子岩双飞4日游等线路受到用户欢迎。

圣诞、元旦双节，冰雪游也显示出强劲的增长势头，尤其是哈尔滨由去年国内游热门目的地前十强榜单的最后一名一跃成为今年的亚军。冰雪游日益受宠是由于近年来滑雪项目越来越受到人们特别是年轻人的喜爱，再也不是神秘且难以企及的极限运动。同时，《爸爸去哪儿》等综艺节目也给“去北方看雪”带来了良好的示范效应。12月10-11日，途牛千人自驾滑雪乡活动成功举办，通过雪地越野、堆雪人大赛、车友联欢会等精彩刺激的新奇玩法，让自驾游用户与雪乡亲密接触，感受雪乡之美，受到参与用户的热捧。



## 2020年我国旅游总就业将达5000万人

根据国家发展改革委、国家旅游局近日联合发布《关于实施旅游休闲重大工程的通知》，2020年我国旅游就业总量达到5000万人，旅游业就业对社会就业的贡献率超过10%，实现每年约200万贫困人口通过发展旅游实现精准脱贫。

通知指出，国家发展改革委、国家旅游局决定实施旅游休闲重大工程，积极引导社会资本投资旅游业，不断完善旅游基础设施和公共服务体系，丰富旅游产品和服务，迎接正在兴起的大众休闲旅游时代。

## 世界玖玖募资数千万继续发展国际自由行业务

出境自由行分销平台世界玖玖宣布获得各类资本数千万资金支持，以助其拓展上下游渠道，更快打通国际机票、国际酒店、目的地服务等自由行各环节，服务于全球在线OTA以及同业旅游用户。自世界玖玖公司于2014年成立以来的，公司已先后三次获得超过1.5亿的资金注入。

在获得资本支持的同时，此番世界玖玖在内部调整上也有较大动作。世界玖玖原CEO冯娜将出任公司法人及执行董事，相关交接程序正在办理中；公司团队其他业务线高管也有相应调整。

## 预计中国赴昆士兰游客 每年增加1.8万

中国是昆州最大的境外游客来源国，去年中国赴昆州游客达48.5万。东航上海至布里斯班航线的开通，将进一步拉动昆州旅游业的发展，同时也对昆州就业增长发挥着积极的作用。

新航线的开通能够推进、稳固上海和昆士兰所缔结的友好姐妹省市关系，这也是昆士兰政府和东航建立重要合作伙伴关系以来的新成果，具有里程碑意义。预计每年将为昆士兰州增加1.8万的中国游客。

截至目前，哈尔滨-亚布力滑雪双飞4日团队游、哈尔滨-雪乡-镜泊湖冰瀑-长白山-万达滑雪-雾凇岛双飞7日游、哈尔滨-亚布力-童话雪乡-魔界-长白山-万科滑雪双飞6日游、吉林雾凇岛-松花湖冬捕-万科滑雪-童话雪乡-东北虎林园-哈尔滨冰雪大世界双飞6日游等滑雪游线路预订量较高，受用户青睐的北方滑雪场有万达长白山滑雪场、亚布力滑雪场、松花湖滑雪场、大顶子山滑雪场等。

滑雪主题之外，温泉养生也是圣诞、元旦热门旅游主题之一。数据显示，惠东巽寮湾天后宫-海滨温泉-三角洲岛汽车2日团队游、天目湖-南山竹海-御水温泉汽车2日团队游、军都山滑雪-龙脉温泉汽车2日团队游、增城锦绣香江温泉-大丰门-白水寨汽车2日团队游、哈尔滨-亚布力-童话雪乡-魔界-长白山-万科滑雪双飞6日游、丽江大理双廊双飞5日游、清远清泉湾极速漂流-银盏温泉-金鸡岩汽车2日团队游等温泉养生游线路预订量较高。

从用户预订的热门温泉游产品可以看出，较多温泉养生游线路属于团队游产品，在圣诞或者元旦期间选择温泉游进行团建，既能让员工完美地放松心情，又能在良好的气氛中进行沟通与交流。两天一晚的“景点+温泉+住宿”行程是比较流行的度假方式。圣诞、元旦双节，最受用户欢迎的温泉有南田温泉、半岭温泉、槟榔河温泉、海棠湾9号理疗温泉、长白山蓝景温泉、龙脉温泉、御水温泉等。

## 出境游：海岛、购物人气高

圣诞、元旦团期的出境游产品预订火爆，出境短线人气目的地前十名有普吉、巴厘岛、大阪、芭提雅、京都、暹粒、济州、福冈、芽庄、哥打基纳巴鲁，出境长线热门目的地前十名分别为巴黎、塞班、悉尼、罗马、迪拜、佛罗伦萨、墨尔本、威尼斯、卢克索、卢塞恩。

通过出境游热门目的地排行榜可以发现，由于东南亚海岛旅游接待资源相对成熟，游客对其熟悉度高，且价格相对实惠，飞往阳光灿烂的海岛晒晒太阳、发发呆，已成为不少人冬季出游的“指定动作”。普吉、济州、巴厘、长滩、沙巴等东南亚海岛受到用户青睐。



除了温暖的海岛游，自“黑五”开启的境外多国圣诞打折季不只是欧美国家的购物狂欢节，更是中国游客出境购物的绝佳时机，极大地带动了圣诞、元旦双节出境游市场热度。途牛旅游网监测数据显示，圣诞、元旦期间，选择含有奥特莱斯行程的出境游客人次同比增长超过32%，其中女性用户占比高达57%，白领女性依旧为出境购物主力。北京、上海、沈阳、天津、石家庄等地的用户更爱出境购物游。

日本、韩国是用户血拼必去的热门目的地国家。用户除了可以在两地血拼外，还可以体验境外泡汤、滑雪的不同之处。日本方向预订较火热的线路有日本本州六日游、日本北海道6晚7日游、日本冲绳4晚5日游等；韩国方向人气线路有首尔5日半自助游、韩国首尔4天3晚自由行。

此外，“黑五”发源地美国同样深受“血拼族”青睐，其中较受用户欢迎的城市有洛杉矶、旧金山、纽约。欧洲最受欢迎的购物国家为法国、意大利。除了购物，法国霞慕尼滑雪场、瑞士策尔马特滑雪场、奥地利基茨比厄尔滑雪场等知名滑雪场，也可以让用户体验出境滑雪的终极意义。

## 汉莎航空全资控股布鲁塞尔航空



汉莎航空将以260万欧元的价格购买布鲁塞尔剩余55%的股权，其在一份声明中表示，虽然短期看来收购将给汉莎航空带来一定负担，但从长期看来将提高公司整体利润。布鲁塞尔航空将沿用其品牌并作为汉莎航空旗下品牌“欧洲之翼”的一部分，继续运营23个远程航班和79个欧洲航线。

汉莎航空CEO Carsten Spohr表示，随着欧洲廉价航空竞争日益激烈，航空公司的规模成为赢得竞争的关键因素之一，而收购布鲁塞尔是欧洲之翼走向泛欧洲化的重要一步。

## 香港迪士尼乐园今起加价 最多加幅 12%



香港迪士尼乐园 12 月 16 日起加价，成人门票和“奇妙处处通”成人银卡均加价 9.27%，加价后分别为 589 港元及 1178 港元；小童门票亦加 8.83%，至 419 港元。

此外，1 日标准门票（12 至 64 岁）新售价为 589 港元（旧价 53 港 9 元，加幅 9.27%），小童门票（3 至 11 岁）为 419 港元（旧价 385 港元，加幅 8.83%）；2 天标准门票和小童门票分别为 759 港元（旧价 739 港元，加幅 2.7%），及 539 港元（旧价 525 港元，加幅 2.59%）。

## 工业旅游玩出新花样：8090占比超八成

工业旅游这些年正逐渐兴起，它有别于传统旅游景点的特色体验，让人着迷。游客可以在生产线，亲眼看着自己心仪的产品被制造出来、电影电视作品真实的拍摄现场；或者，在由过去的工厂改造而成的艺术园区，感受历史底蕴与静谧文艺的碰撞。

目前我国有 345 家全国工业旅游示范点，2015 年全国工业旅游接待游客超过 1.3 亿人次，工业旅游收入高达 100 亿元，而这些数字，将在未来 5 年，分别变成 10 亿人次和 2000 亿元，潜力可谓非常巨大。

## 万达旅游发布五年规划

近年来，随着万达文化集团“高端文化旅游 4.0”模式的全面启动，一站式度假旅游模式能解决“吃、住、行、游、购、娱”六大需求，得到了消费者们的青睐。

与此同时，万达度假区和万达文化旅游城布局全国，如今万达文旅项目已覆盖全国多个重点城市。王健林曾提出，2020 年实现旅游到访 2 亿人次的“小目标”，并且未来五年，万达文化集团将继续扩张南宁、哈尔滨、青岛、南京、无锡等十四座城市的文旅市场，将万达城打造成驰名海内外的世界文化旅游品牌。

## 谷歌加紧完善旅游服务点评

谷歌目前正在旅游服务领域奋力挖掘，遇到的首要问题就是用户评论和商铺评分。

在谷歌上搜索酒店，并从 TripAdvisor、在线旅行社、脸书和其他反馈平台上找到用户评分，可以发现后者提供的信息非常丰富，包含从价格到细节方面的评价。但谷歌提供飞机酒店搜索结果则比较单薄，手机谷歌上搜索的结果按照价格顺序排列，电脑谷歌则只提供知识图谱结果。

## 大数据是未来中国旅游企业竞争焦点

中国旅游研究院近日发布了《中国旅游集团发展报告 2016》。报告显示，当代中国旅游企业的竞争正由资本、产品竞争转向大数据驱动的创新竞争。旅游需求的多样化、旅游产品供给的泛旅游化、政府大数据的广泛应用和逐步开放以及企业的国际化发展，迫切需要大数据在旅游各行业的加速应用。

旅游大数据的应用已成为新时期中国旅游集团竞争的根本方向，也将成为公司业态创新和战略转型的自发驱动者，并将成为旅游经济发展的新动能。

## 欧洲豪华连锁酒店宣布与 Airbnb 合作

近日，Chateaux & Hotels Collection 酒店与 Airbnb 签订了一项协议，以拓展分销渠道，并利用 Airbnb 最近推出的一站式出行服务平台 Trips 销售目的地体验产品。Chateaux & Hotels Collection 酒店是一家在欧洲（主要在法国和意大利）拥有 500 家酒店的豪华连锁酒店。

Chateaux 还打造了一系列独家学习体验产品，这些产品将在 Airbnb 的 Trips 平台上进行营销。这些产品主要与美食相关，而且包含一些技能的学习，比如：制作巧克力、和当地的名厨学做法国菜或者和调酒师学习调酒。

## 远航欲重整复兴航空



复兴航空在 11 月 22 日突然无预警宣布解散后，远东航空董事长张纲维积极表态有意重整复兴航空。

据报导，远航拟将兴航更名“远东联合航空”，估承接至少上千兴航员工。依据规定，远航要重整兴航，必须由兴航的债权银行团向法院申请，并指定由远航担任重整人，法院裁定许可后，远航才能取得重整兴航的资格。银行团将在下周开会讨论是否指定由远航重整兴航。

## 兰州济南破千万 国内机场旅客吞吐量大跃进

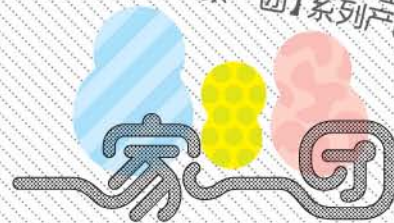
2016 年 12 月 12 日，上海浦东与虹桥机场年旅客吞吐量突破 1 亿人次，上海，继伦敦、纽约、东京、亚特兰大之后，成为全球第 5 个航空旅客跨入亿级“俱乐部”的城市。同年 11 月，兰州、济南机场年旅客吞吐量首次突破 1000 万人次大关。

机场吞吐量的快速增长，一方面展示了民航需求量的旺盛，同时体量增大之后，机场将面临供给侧资源，包括空域、地面保障资源，和容量、效率的挑战。国内机场任重道远！



u-tour  
众信旅游

众信旅游特别推出  
【一家一团】系列产品



众信全心为你家



超放松

给全家人的海外新年

# 一家一团

## 超值 公务舱 系列

力所能及之处  
让家人多点享受

特  
别  
设  
计



两人成行



管家级服务



专车专导



行程灵活



价格有惊喜

【一家一团】澳大利亚超级自由行10日  
2017年1月14日 2月18/25日 3月2/9日 ¥19800起

【一家一团】黄金海岸 布里斯班 凯恩斯 澳大利亚10日  
2017年1月14/21日 2月18/25日 3月2/9日 ¥28800起

【一家一团】泰享受 普吉半自由行7日  
天天发团 ¥26888起

【一家一团】望海私汤 日本温泉美食奢享6日  
每周四/六发团 (春节除外) ¥25800起



联合旅游官方微信

优达移民置业专线 1010-9898 7

定制旅行专线 010-89176646

客户服务咨询热线 010-64489696

北京市旅行社等级评定 AAAAA 级旅行社

广告为要约邀请，最终行程及价格以双方签订合同为准 国家特许经营中国公民出境旅游许可证号：L-BJ-CJ00071 众信旅游集团股份有限公司广告



u-tour  
众信旅游