

专题/

探访日本升龙道地区，感受
自然资源与美食文化的强烈
吸引力(二)

p3



资讯/

梁建章、孙洁就携程
搭售风波表态

p4



TRAVEL LINK DAILY微信...

Travelink 旅业链接 Daily

Be part of our
newsletter evolution.
Be part of china tourism evolution.

10/19/2017 ▶ P1

信息发布/info@tlmchina.com

广告合作/ad@tldchina.com



南太平洋旅游组织中国路演于 今日在上海拉开帷幕



南太平洋旅游组织 2017 中国路演于今日在上海举办，此次南太平洋旅游组织 (South Pacific Tourism Organization) 携手 7 家目的地旅游局及地接社展商，积极推进在中国市场的旅游推广，大力推介南太平洋地区丰富的旅游资源。

路演由南太平洋旅游组织 (SPTO) 与太平洋岛国贸易与投资专员署 (PT&I) 北京办公室联合举办，并有来自新喀里多尼

亚、大溪地、萨摩亚、瓦努阿图旅游局代表以及多家地接社共同参与。

南太平洋地区一直是全世界人民喜爱的旅游目的地，南太平洋旅游组织 (SPTO) 表示，在 2016 年有 208 万全球游客到访，这其中包含 14 万的中国游客。今年的南太平洋旅游组织中国路演选在上海，也充分展现了主办方积极开拓中国旅游市场尤其是华东区域市场的决心。

2017 年上半年访英海外游客数据增长迅猛

据英国旅游局最新发布的数据显示，2017 年上半年访英海外游客不论人数还是消费金额，均增长迅猛。2017 年上半年访英游客达 1920 万人次，较去年同期增长 9%，再创历史新高；与此同时，上半年访英游客消费额达 108 亿英镑，较去年同期增长了 14%，特别值得一提的是，上半年游客消费总额逾 100 亿英镑大关尚属首次。

2017 年上半年访问伦敦的游客人次亦增长了 13%，达到 1 千万人次，创下上半年访问人数最高纪录。而海外游客在伦敦的消费总额亦再下一程，于今年上半年累计达 61 亿英镑，较去年同期增长了 16%。

国旅运通全球商务旅行发布 2017《中国商务旅行晴雨表》

国旅运通全球商务旅行于 17 日在上海举行的第十三届中国商务旅行论坛 (CBTF) 上发布 2017 中国商务旅行调研报告 (简称晴雨表)。报告披露，31% 的中国企业预计在未来十二个月内将会增加商务旅行预算，反映了中国企业的商业信心正在不断提振；去年同期该数据仅为 17%。同时，针对由“一带一路”倡议带来的新发展机遇，40% 的公司在接受调研时表示已经制定了扩大预算开支的相应计划。

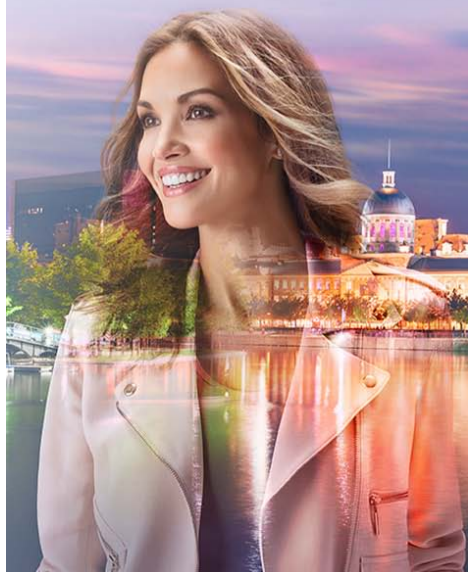
中国在 2016 年超越美国，成为全球最大的商旅消费支出国。目前，中国 75% 的商务旅行消费发生在境内，但中国在全球贸易中日益扩大的对外开放交流举措将带来更多的国际商务旅行业务机会。

AIR CANADA

加拿大航空特惠

上海 - 蒙特利尔
往返低至 1680 元起

了解详情



品味精彩世界 惠聚金秋时节

搭乘 Skytrax 2017 全球最佳航空公司-卡塔尔航空探索更多精彩目的地：尼斯、布拉格、基辅、萨拉热窝。即刻预订，尽享优惠，开启金秋绚丽之旅。卡塔尔航空公司萨拉热窝航线 2017 年 10 月 31 日盛大开航。

往返含税 **4,150** 起 CNY

销售日期至 2017 年 10 月 20 日
商务舱旅行日期至 2018 年 5 月 31 日
经济舱旅行日期至 2018 年 1 月 31 日

登录 qatarairways.com 即刻预订

QATAR AIRWAYS 卡塔尔航空公司
GOING PLACES TOGETHER

探访日本升龙道地区,感受自然资源与美食文化的强烈吸引力(二)

升龙道地区作为此次考察的主要区域,因其走向形似一条龙而得名。这是一条连接从日本中部最大城市名古屋中部国际机场到日本石川县能登地区的东海北陆高速公路的旅游线路。为使考察团业者对升龙道地区有更加深入的了解,日本国家旅游局对于每日的行程及活动进行了精心策划,以适合当季的体验,让每一位业者感受到该区域的独特魅力。

丰富的自然资源引人入胜

千里滨渚海滨公路作为业者们探访的第一站,独特的海边景色为大家留下了深刻的印象。这条海滨公路位于石川县,是日本唯一一处汽车可以行驶在海浪沙滩上的海岸。由于沙粒很小,且饱含海水、堆积紧实,才成为能够在上面行车的秘密。无论是清晨或黄昏途经此地,都可以一睹到了辽阔的美景。这段海滩从宝达志水町今滨一直延伸到羽咋市千里滨町,全长约 8 公里。可谓是自驾旅行不可错过的美景之一。

来到位于金泽市的兼六园,可欣赏到世外桃源般的精致。兼六园是日本三大名园之一,因其四季分明的不同景色而著称,从春天的樱花到夏季的绣球花、秋天的红枫到严冬的松树,既有四季不同的自然景色,又有园林艺术的独具匠心。由于兼六园建在高处,从这里还可以俯瞰整个金泽市区。诸多传统体验汇集于此,如品尝抹茶与和果子,制作传统茶点等。此外,兼六园每年春、夏、秋、冬都会配合时令开放夜间点灯的活动,游客均可参与其中,为日本之行留下最独特的纪念。



位于岐阜县的白川乡同样为业者所称赞。白川乡的荻町地区因合掌造而著称。白川乡具有独特景观的村落以“白川乡与五箇山的合掌造聚落”之名于 1995 年 12 月被登录为联合国教科文组织的世界遗产。为了抵御大自然的严冬和大雪,村民们创造出的适合大家族居住的建筑形式:屋顶用茅草覆盖,每三四十一年更换一次。屋顶为防积雪而建构成 60 度的急斜面,形状有如双手合掌并因此得名。村庄独特的风格得以保留,源于当地居民对这份传统遗产的守护。驱车到达枢纽站,即可步行进入村落,高矮不一、错落有致的合掌造型茅草屋展现在眼前。若冬季到访还有机会观看到传统的电灯祭,白雪皑皑覆盖着整个村庄,星星点点的橘黄色灯光使整个乡村犹如童话世界一般。更多信息请点击链接查看: <http://shirakawa-go.org/>

神秘的文化名城散发魅力

作为注重文化与艺术发展的民族,日本十分珍视每一种沿袭而来的文化并希望将其保留并发扬光大。日本的自然、建筑、饮食等日常生活中都有着传统文化的影子。

此行参观的 Yamato 酱油味增与糨工厂位于金泽市。这座工厂已经延续了百年的时间,始终坚持用传统工艺与考究的食材酿造原汁原味的酱油。来到这里不仅可以参观酱油的酿造过程,还可以体验由酿造酱油的特殊酵素粉制成的护肤品、酱油味道的冰淇淋等独一无二的产品。在感叹味增神奇的同时也不禁敬佩几代匠人的坚持,才得以让如此简单却美好的食材流传至今。更多信息请点击链接查看: <http://www.yamato-soysauce-miso.com>

感受了食材中的文化,我们来到了东茶屋街。同样位于金泽市的东茶屋街由许多建于江户末期及明治时期的茶屋组成。在这里,旅客仿佛走进了另一个时代。身边诸多穿着传统日式和服的情侣在此拍照留念。当夜色降临,还可以聆听到由三味线、笛子及日本大鼓所演奏的曲子流转于夜晚的静谧氛围中。对公众开放的茶屋“志摩”、“怀华楼”及“茶屋文化馆”是传统茶屋建筑风格的珍贵典范,游客也可在此感受茶屋与艺妓文化之美。更多信息请点击链接查看: <http://www.kanazawa-tourism.com/cn/>

探访名古屋,绝对不能错过的经典文化古迹是著名的名古屋城。这座城堡始建于 1612 年,是日本的三大名城之一。若初春时到访此地,可以看到城堡掩映在一片烟粉色之中,景象十分壮观。城中所设的博物馆,展示有隔扇门绘、兵器盔甲等战时文物史料,适合于热爱日本战国时期历

史的游客前来参观。在城堡前的广场还有真人扮演的织田信长、丰臣秀吉、德川家康等角色的精彩表演,千万不要忘记与他们免费合影。更多信息请点击链接查看: <http://www.nagoyajo.city.nagoya.jp/>

新鲜的地道美食匠心独具

此次升龙道地区旅游组织为业者们精心安排的地道美食种类繁多,其中新鲜的食材与独特的制作工艺使人印象深刻。



寿司是日本饮食的典型代表之一。来到位于金泽的寿司店点一份鱼匠庵寿司套餐,即可品尝到地道新鲜的寿司与刺身。鲑鱼寿司博物馆位于富山县,到访的游客不仅可以观看匠人令人惊叹的刀功,还可以参观工艺精致的制作流程。这座寿司博物馆还展示着历史上寿司制作的发展过程。在参观结束后,游客可享用博物馆中提供的日式套餐,其中包括经典的鲑鱼压制寿司与地道的乌冬面。更多信息请点击链接查看: <http://www.minamoto.co.jp/museum>

日本的美食不仅于此,还有多种会席料理可供选择。希达广场酒店提供的饮食就保持了日式会席料理的原汁原味,来此不仅可以感受现代化单位酒店,更可以品尝到传统的日式料理,每一道菜品都各具特色又很好的融为一体,构成了一桌精致的饕餮盛宴。更多信息请点击链接查看: <http://www.hida-hotelplaza.cp.jp/>

日式料理的魅力不仅在于食材新鲜美味,还在于色泽搭配与精致的摆盘。在位于郡上八幡古街上漫步后可以到流淌之里品尝岐阜乡土料理套餐。这里的鸡肉与牛肉鲜嫩多汁、劲道美味。在饱餐之余还可在位于餐厅楼下的开放式区域体验天妇罗制作。现场会有技艺高超的老师为大家带来精彩的表演,并会邀请观众上前体验。游客不仅可以亲手制作天妇罗,还可以将作品带回家留作纪念。更多信息请点击链接查看: <http://www.iwasakimokei.com/>

日本小众目的地的旅游资源十分丰富,无论在自然环境或是文化美食方面都绝不逊色于大都市。中国游客的偏好正在向小众特色的目的地转变,日本更多未知的精彩还等待着业者们的发掘,并带给广大中国游客。





加拿大航空上海至蒙特利尔 每日直飞新航线

了解详情






大力士高速列车专家 Thalys Professionals

大力士 Thalys 高速列车,是法国、德国、比利时及荷兰之间的跨国列车,联通 25 个城市,是您出行欧洲的不二选择。



立刻学习 ▶

梁建章、孙洁就携程搭售风波表态



10月17日下午消息，携程执行董事长梁建章、CEO孙洁近日对此前的搭售风波表态，称要以客户为中心，坚持提供无搭售的机票预订服务。

梁建章在朋友圈内表示：“开放收取服务费之前，携程将坚持免费提供便捷的‘无搭售’机票的预订服务。此举肯定会对携程的收入有所影响，但秉承着‘以客户为中心’的核心价值观，即使对于零收入产品，哪怕是倒贴服务成本，我们也要竭力为客户提供最优质的旅行服务。”

孙洁在内部信中表示，用户是携程发展至今的源动力，用户的意见和建议也是对携程的鞭策和鼓励，“爱之深，痛之切”，我们从客户的意见和建议中看到我们的不足，也更激发了我们不断改进预订体验的动力”。

西盟购物中心旗下的全能选手——拉斯维加斯奥特莱斯北店

拉斯维加斯的奥特莱斯北店 (Las Vegas North Premium Outlets) 是美国顶尖的购物品牌 Simon Shopping Destinations 旗下购物品牌 - Premium Outlets 名牌折扣购物中心的其中一家。坐拥 175 个品牌店铺，全年都有 25%-65% 的折扣，加上购物中心推出的品牌优惠手册，这确实是一个忍不住让人“买买买”的地方。

购物中心内方便中国游客的服务设施随处可见。在顾客服务中心，中文宣传桌牌提示中国游客关注“西盟购物目的地”的中文社交账户以获取更多中心信息及折扣促销。国内各大银行以及支付机构的促销广告亦在购物中心有明显的广告位以提示中国游客相关优惠。在不少品牌门店里，会说中文的导购会对顾客提供进一步的购物服务及帮助。

亚洲航空日本公司恢复名古屋—札幌航线

亚洲航空宣布旗下日本子公司恢复营业，首发航线为名古屋直飞札幌。

该新航线每日两班，于 2017 年 10 月 29 日首航，连接亚洲航空(日本)公司的主要枢纽 - 名古屋与北海道北部首府 - 札幌。

据了解，亚洲航空(日本)公司是亚洲航空(马来西亚)公司、Rakuten Inc、Octave Japan Infrastructure Fund I GK、Noevir Holdings Co Ltd 及 AlpenCo Ltd 一起成立的合资企业。该航空公司目前在新特丽亚名古屋中部国际机场的枢纽运营两架 A320-200 飞机。

同程旅游否认将与艺龙合并

近日，关于同程旅游与艺龙旅行网即将合并的消息在网络流传。对此，同程旅游表示：“目前关于同程与艺龙等有关资本层面的传闻并无依据。同程旅游资本运作方面的最新消息，我们将及时发布”。

同程与艺龙此前已有渊源，双方曾在 2014 年上半年举办“艺起同行”的战略合作发布会，宣布合作对抗携程，之后却先后成为了携程系企业。此外，这已不是同程与艺龙第一次传出合并“绯闻”。今年 4 月，关于同程与艺龙将合并上市的传闻同样曾引起关注。随后同程旅游否认该传闻，表示会将业务拆分为同程网络和同程国旅两大板块独立 IPO。

穷游网联合招商银行信用卡发布 2017 年“新青年”十一出境游旅行报告

近日，穷游网联合招商银行信用卡共同发布了《2017 年“新青年”十一出境游旅行报告》。

今年的出境游数据统计显示，85 后“新青年”人群占出境游人次总量的 45%，在境外贡献总额超过 55 亿元消费额。体验式消费越来越受“新青年”的欢迎，美食、赛事和电影取景地最容易引发他们的出行冲动。调查数据中，67%的“新青年”会选择深度旅行产品 City Walk，61.9%的“新青年”选择自驾出行，56%的“新青年”会选择徒步旅行。

[点击查看更多](#)

中国出境旅游交易会与欧洲旅游运营商协会携手助力 2018“中国-欧盟旅游年”

由欧盟委员会 (European Commission) 资助的欧洲旅游合作项目将于 2018 年 4 月中旬在北京召开的第十四届中国出境旅游交易会 (China Outbound Travel & Tourism Market, 简称 COTTM) 上隆重亮相。该项目为 2018“中国-欧盟旅游年”重要部分，由欧洲旅游运营商协会 (ETOA) 与中国出境旅游交易会 (COTTM) 携手推进执行，也是 2018“中国-欧盟旅游年”在中国开展的众多 B2B 旅游活动中的首秀。

[点击查看更多](#)

北京首都机场希尔顿酒店新任命运营总监

近日，北京首都机场希尔顿酒店宣布任命赵宇鹏先生担任运营总监一职，负责酒店前厅部、餐饮部、厨房、客房部、工程部、保卫部等各部门的协调运营工作。

在此之前，赵宇鹏先生任石家庄希尔顿酒店运营总监一职，并在总经理空缺期间代理负责酒店日常运营及经营工作。酒店先后荣获希尔顿集团 2016 年度卓越成就奖，并连续五年蝉联希尔顿集团产品质量检测 (QUALITY ASSURANCE) 高分成绩，被授予长期卓越奖。

海航将投 500 亿促进旅游行业数字化转型

10月17日，海航数字化新旅游平台 HiApp 在京发布，据悉，海航集团将投资 500 亿元，促进旅游行业数字化转型，全新发布的数字化新旅游平台 HiApp 将基于全球云服务资源库，聚合全球优质、本地化、具性价比的航旅产品服务，打造更全、更准、更细的旅游线下服务数据体系，让旅客在异乡的吃、住、行、游、购、娱便利如同在家乡。该平台将在 2017 年年底对外正式上线。

Beautiful SAMOA Experience
珍美萨摩亚

萨摩亚旅游专家在线培训计划

[点击立即参与](#)

“萨摩亚旅游专家在线培训计划”由萨摩亚旅游局 (Samoa Tourism Authority) 推出，是专门针对中国出境游从业人员免费推出的网络在线课程。通过培训，您可以更全面深入地了解萨摩亚旅游资源，地接资源，交通酒店信息及推广策略等。

更多的信息请访问 WWW.SAMOA.TRAVEL

DB RAIL EUROPE
欧洲铁路公司

德国铁路专家 German Rail Professionals

你知道吗？德国境内拥有超过 5,600 座火车站，铁路里程总位居欧洲第一。
注册并完德国铁路专家课程，不仅可获发德铁专家电子毕业证书，有机会获取精美礼品。更可以参加销售比赛，赢取丰富奖品！

[立刻学习](#)